

## FR MANUEL D'UTILISATION

Lire attentivement et suivre les instructions contenues dans ce manuel. Garder cette notice pour pouvoir vous en référer ultérieurement.

### PRECAUTIONS D'UTILISATION

Toutes les opérations d'installation, de découpe et de raccordement doivent être effectuées hors tension (adaptateur secteur débranché).  
N'utiliser les Strip-LEDxx que pour un usage intérieur. Les LED ne sont pas remplaçables.  
Ne pas placer les rubans à proximité d'un point d'eau, ni sur tout support pouvant être exposé aux projections de liquides (indice IP 20).  
Ne pas coller les rubans sur des surfaces métalliques.  
Utiliser l'adaptateur secteur fourni uniquement avec les rubans de Strip-LEDxx pour lesquels il a été conçu.  
Ne pas alimenter les Strip-LEDxx avec un dispositif prévu pour l'alimentation de lampes halogènes 12 VAC.  
Ne pas raccorder plus de 13 mètres de ruban en série.  
Si le cordon d'alimentation est endommagé, ne plus utiliser le produit et rapporter le cordon au service après vente de votre magasin.  
À l'installation d'une rallonge, assurez-vous de bien appuyer sur les fiches métal des connecteurs pour qu'ils soient en contact avec les rubans.  
IP65 : Totalemnt protégé contre les poussières. Protégé contre les jets d'eau de toutes les directions à la lance.  
IP20 : Protégé contre les corps solides supérieurs à 12,5mm.

La société YANTEC décline toute responsabilité en cas d'utilisation non conforme aux indications de cette notice.

### GARANTIE

Votre produit est garanti 2 ans. Les conditions de garantie sont conformes aux dispositions légales et sont assujetties aux changements techniques. Pour tous produits endommagés, merci de contacter votre revendeur.

Les batteries sont considérées comme des pièces d'usures donc ne font pas partie de la garantie.

### RECYCLAGE

Ce symbole  apposé sur le produit ou sur son emballage, indique que ce produit ne doit pas être jeté avec les déchets ménagers ordinaires.

En fin de vie, l'appareil sera remis dans un centre de collecte de tri de déchets électriques ou repris par le fabricant qui le recyclera ou en récupérera les matières premières.

## EN USER MANUAL

Kindly read carefully and follow these instructions. Please keep this manual for future reference.

### OPERATING INSTRUCTIONS

All installation, cutting and connection operations must be performed in switched off situation (disconnected power adapter).

Use Strip LEDxx only for indoor use, LED cannot be replaced.  
Do not put the band near a waterhole, or on any medium that can be exposed to liquid splashes (rating IP 20).

Do not glue the bands on metal surfaces.  
Use the supplied AC adapter only with Strip-LEDxx bands for which it was designed.  
Do not supply the Strip-LEDxx with a device expected to supply 12 VAC halogen lamps.  
Do not connect more than 13 meters of bands in series.

If the power cord is damaged, stop using the product and return the cord to after sales service of your store.  
When installing an extension ribbon, press the metal sheets inside the connector to make sure the the ribbons are well connected.

IP65: Fully protected against dusts. Protected against water sprays from any directions.  
IP20: Protected against solid bodies upper to 12,5mm

YANTEC Company declines all responsibilities of non-compliant used with instructions of this manual.


### WARRANTY

Batteries are considered wear parts therefore they are not included in the warranty.

This product is under 2 years guarantee. Warranty conditions comply with statutory regulations. Subject to technical changes.

If the product is damaged, please contact your seller or customer service.

### RECYCLE

If this symbol  appears on the product or packaging it means that the product must not be throw away with traditional waste. Afterwards, the device must be recycled in a sorting center.

## ES MANUAL DE USO

Lea atentamente y siga las instrucciones de este manual. Consérvelo para futuras consultas

### PRECAUCIONES DE USO

Todas las operaciones de corte y de empalme deben ser realizadas sin corriente (adaptador de red desconectado)

Utilizar los Strip-LEDxx únicamente para uso bajo techo. LEDs no son reemplazables.  
No colocar la cinta cerca de un punto de agua ni sobre ningún soporte que pueda estar expuesto a proyecciones de líquidos (Índice IP20)

No pegar las cintas sobre superficies metálicas  
Utilizar únicamente el adaptador de red con las cintas de Strip-LEDxx con las cuales se suministró.  
No alimentar los Strip-LEDxx con un dispositivo de alimentación para lámparas halógenas 12VAC.  
No empalmar más de 13 metros de cinta en serie.

Si el cable de alimentación está dañado, no utilizar más el producto llevarlo al servicio post venta de su almacén.

Para instalar una extensión de cinta, asegúrese de presionar los casquillos de metal de los conectores para que estén en contacto con las cintas

IP65 : Protección total contra el polvo. Protegido contra chorros de agua en todas direcciones.  
IP20 : Protección contra objetos sólidos mayores a 12,5 mm.

La empresa YANTEC se exime de toda responsabilidad que se derive de toda utilización no conforme a las indicadas en este manual

### GARANTIA

Las baterías se consideran piezas de desgaste, por lo tanto, no forman parte de la garantía.  
Este producto está garantizado por 2 años. Las condiciones de garantía son conformes a las disposiciones legales y están sujetas a cambios técnicos. Contacte nuestro comerciante en caso de mal funcionamiento.

### RECICLAJE

Este pictograma  impreso en el artículo o en el embalaje indica que no debe eliminarse este producto junto con el resto de los residuos domésticos.

Una vez finalizada su vida útil, este dispositivo debe ser depositado en un punto limpio o de recogida selectiva de residuos eléctricos o bien será recuperado por el fabricante que reciclará o recuperará la materia prima.

## IT MANUALE D'UTILIZZO

Leggere attentamente le istruzioni contenute in questo manuale. Conservarle per eventuali consultazioni future.

### PRECAUZIONI PER L'USO

Tutte le operazioni di montaggio, di taglio e di collegamento devono essere eseguite fuori tensione (adattatore AC scollegato).

Usare Strip-LEDxx solo per uso interno. LED non sono sostituibili.  
Non apporre i nastri in prossimità di fonti di acqua, né su punti che possono essere esposti alle perdite di liquidi (Indice IP 20).

Non incollare i nastri su superfici metalliche.  
Usare l'adattatore AC in dotazione solo con i nastri Strip-LEDxx per i quali è stato progettato.

Non alimentare i Strip-LEDxx con un dispositivo previsto per l'alimentazione di lampade alogene 12 VCC.  
Non collegare più di 13 metri di serie.  
Se il cavo di alimentazione è danneggiato, non utilizzare il prodotto e riportare il cavo all'assistenza del vostro negozio.

Al momento dell'installazione di una prolunga, assicurarsi di premere le prese terminali metallici in modo che siano a contatto con i nastri.

IP65 : Totalmente protetto dai corpi solidi. Protetto dai getti d'acqua diretti da tutte le direzioni.  
IP20 : Protetto dai corpi solidi superiori a 12,5mm.

La società Yantec declina tutte le responsabilità in caso di utilizzo non conforme rispetto alle indicazioni date.

### GARANZIA

Il vostro prodotto è garantito 2 anni. Le condizioni di garanzia sono conformi alle vigenti norme e sono soggette ai cambiamenti delle stesse nel tempo. Per tutti i prodotti danneggiati, rivolgersi al vostro venditore di fiducia.

Le batterie sono soggette ad usura e non rientrano all'interno della garanzia.

### RICICLAGGIO

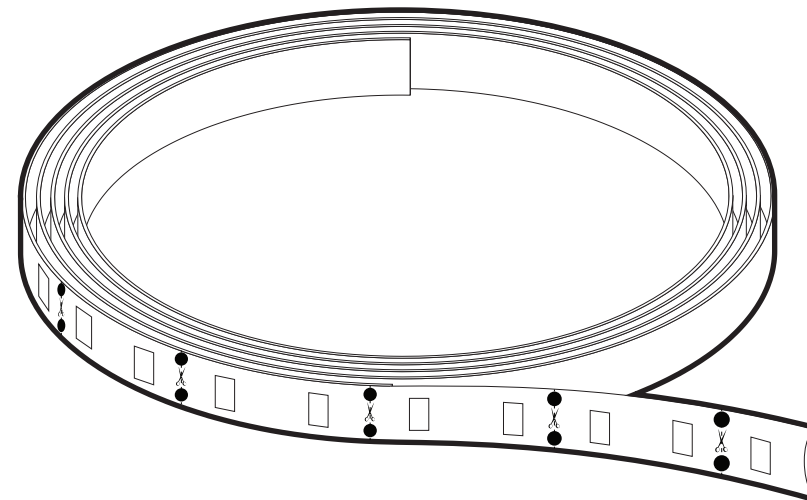
Questo simbolo  apposto sul prodotto o sull'imballaggio, indica che lo stesso non va gettato nella spazzatura ordinaria. Una volta esaurito, l'apparecchio va consegnato a società autorizzata allo smaltimento di apparecchi elettronici o al fabbricante che ne riciclerà le materie prime.

**XanLite**  
Design & Technologie LED

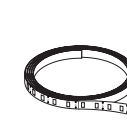
FR EN IT ES

Strip-Led

## LSBK5RVB



<b>LED</b> SMD TECHNOLOGY	<b>RVB</b>	<b>24W</b> CONS	<b>IP65</b>	<b>INPUT</b> 230V-50Hz
<b>120°</b>	<b>IRC&gt;80</b>	<b>20000h</b>	<b>IP20</b>	<b>OUTPUT</b> 12V-2A



X1



X1

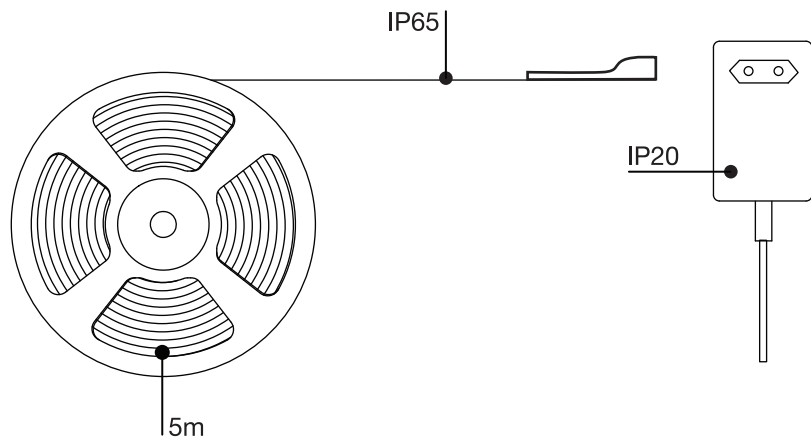


X1

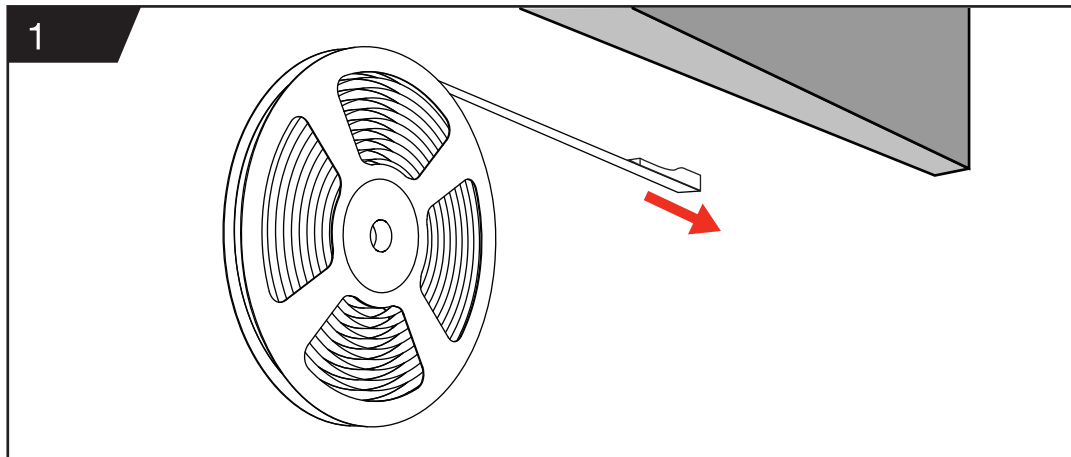
V02

**XanLite** - Yantec  
45 avenue Victor Hugo  
93300 Aubervilliers - France  
www.xanlite.com

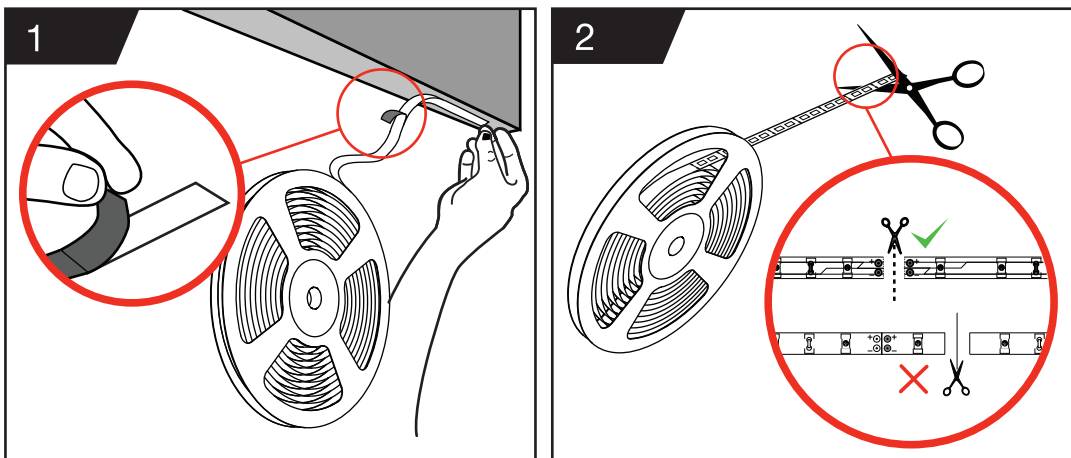




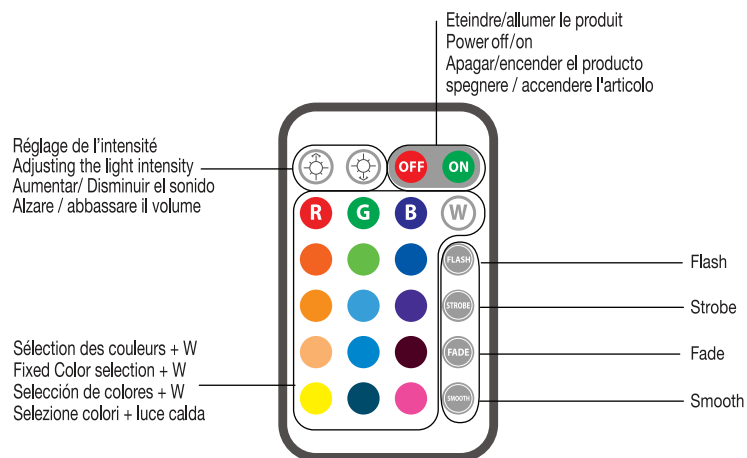
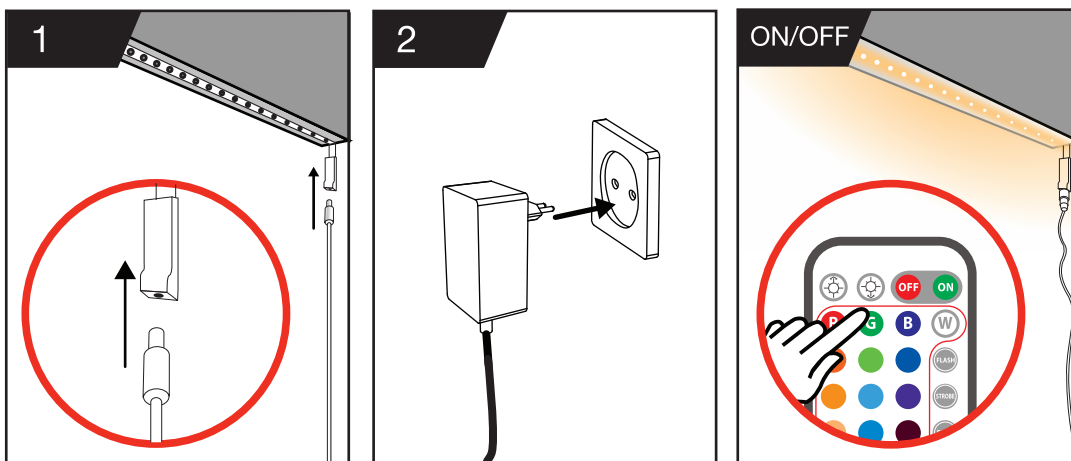
**A**



**B**



**C**



- FR** COULEUR FIXE : Sélectionnez la couleur désirée.  
FLASH : Les couleurs rouge, vert et bleu s'alternent et clignotent.  
STROBE : 12 couleurs s'alternent et clignotent.  
FADE : Les couleurs rouge, vert et bleu s'alternent dans un effet fondu.  
SMOOTH : La lumière s'allume, s'éteint et se rallume de la couleur suivante.
- EN** FIX COLOR : Select the desired colors.  
FLASH : Red, green and blue alternate flashing.  
STROBE : 12 colors alternate flashing.  
FADE : Red, green and blue fade into each other.  
SMOOTH : LED light, fade and come back on a different color.
- ES** FIJAR COLOR : Seleccione el color deseado.  
FLASH : Los colores rojo, verde y azul se alternan.  
STROBE : 12 colores se alternan.  
BAJO : Los colores rojo, verde y azul se alternan bajo efecto mezclado.  
SUAVE : La luz se prende, se a paga y se vuelve a prender con el color siguiente.
- IT** COLORE FISSO : Selezionate il colore desiderato.  
FLASH : I colori rosso, verde e blu si alternano e lampeggiano.  
STROBE : 12 colori si alternano e lampeggiano.  
FADE : I colori rossi, verdi e blu si alternano con un effetto dissolto.  
SMOOTH : La luce si accende, si spegne e si riaccende con il colore successivo